

、保、
、本。

。把摆、

包：案、
、本、
、
本

1. 、保。
 2. 、
 3. 、
- 、。

4. 本 ,

。

5. , 、

。

本

,

,

、

。

,

。

,

,

,

。

、

把

,

,

、

、

。

,

。

。

,

办

、

、

、

,

、

,

。

,

:

、

、

、

、

备

。

,

。

,

办

、
案
按、
、毕
案。
案、
1. 案
办、
。
2. 按
案。
、
、
案。
案 报
3. 案、
安、编
。
4. 案安、
备、案。
5. 案、
、报。

6. 案，必按案
，报，。
报，。

按案
、。本，。
，保，
。

，
，案，
，。
编，，
()、，把报，

。(包)
必。

，保案
，必。
1. 编：

般 ; 编 避 ,

; , ,

班 。

2. ()

编 班 、 。

3. 编 , 。

, 报 、 ,

。

4. 案

, , 编

。

5.

。 , 报 备案。

必 , 按

, , 。

,

, , 保 、

。

,

,

,

,

， ， 、
、 ， ，
。

1. 报 。
2. 、 、 、
。
3. ， 、 。
4. 。
5. ， 。
6. 。
7. 。
8. 。

1. 本 。
2. 案、 、 案、 、 ，
案 。
3. ，
。
4. ， ，

案，安
、本，
。案，
、，必按。
案按
()，安
。
1. 案
，，。
2. ，按
案。
3. 本 案
、，
。
4. 案，报
，报。
案。
案，

。

1.

案

， 便

，

，

案，保案。
案，般。

1. 案，、、
必（必）
变，案。

2. 、、
，案，必
按案，
案报，案，
，报。

3. 案
，“案”，
，报，
变。

4. 案，
备（、编），
。

5. 变，；按
报案，按。

1. 本。
2. 本。

() ()
、
备。

()
。
、
、
、

()
、 笔
、 按
、
、
备。

()
、 案、
、 安
安 。 2
、 2
、 备 、
。

() 备

备 , 保 。

必 备 , 案、 ,

、 、 案, 备 。

:

1. 按

案。

2. 案、 编 案,

“ ”。

3. , 必 本

、 、 案 、 、

、 、 、 、

。

4. ,

、 。

5. , 本

, , 。

6. 变 , 、 案, 保

。 案,

案 。

7. 备 ,

备 , 备 。

()

(、 、

)

,

,

。

:

1.

包

,

,

,

,

,

,

必

,

。

2.

,

本

。

,

,

,

。

,

,

,

。

3.

本

,

,

,

。

()

,

。

4.

,

《

》

,

,

，保

4

。

5.

,

,

。

()

,

， ， 备

， ， ，

。 :

1. 备 ， 备 、 案、
2. ， ， ， 板 ，
- 。 本 、 本 ，
3. ， 必 ，
- 、 、 、 ， ，
- 。 4. 必 ， ， 。
- ， ()， 。
5. 按 案 ，
- 案 便 本 。
6. 按 、 ， ， ，
- 按 办 () 。
- ()
- 保 ， ，
- ， 保 ，
- ， :
1. 按 。 5 ~ 10 。

2. 班
本
本

3. 案。

4. ()
保
()

1. :

2. 按

3. 34
34

4. 按

5.

()

， 必 、 。

1. ，

2. ，

， 帮 ， 本 。

3. ， 。

()

， :

1. 必 按 按 、 ， 办

按

2. (、) ， 4

(4) 。 4 报

， () (办) 。

3. ， 办 ()，
()。

()办 安 本 。

4. ， 本 办 。

5. ， 、
。

6. () 本 ，

() ，

(八) ()

() ，

() ，

， :

1.

必 按 ， 。

(1) 、 。

(2) ，

， 。

(3) 案必 ， 。

(4) 、 。

2. 、

(1) 8 ，

4 。 30%。

案 ， 便

(2) — 。 ，

” 。 “

(3) ()

(4) ，

， 。 变

、 ， 变 ， 保

(6) ，

(7) ，

(8) ，

3.

(1) 、 ，

°
(2) 笔, °

(3) , 、
、 、 ,

°
(4) 按 , ,
、 °

() 、 笔 , 笔 ,
、 °

() , 按 ,

°
() , , 按
、 , , ,
、 , °

， 保 ，
，
办 。
，
、
、 、 、 。
： 般 、 、
。

- () ， 般
1. 般
(1) 2 5 ， 5
、 5 。
(2) 。
(3) 备， 2 ，
。
(4) 闭 。
(5) 按 ，
。
(6) 按 。

(7) 按 案

。

(8) ， 、 报、 ，

。

(9) ， 、 5 。

(10) (、)，

30 2 。

(11) 报 。

2. 、 般

(12) 按 安 2 ，

1 。

(13) ， 10

报 ； 、 报 ，

。

(14) ， ，

5 。

(15) 按 ，

。

(16) 按 、 ，

5 。

(17) ，

。

(18) ，安 、 办

、 。

(19) 安 ， 。

() ，

1.

(1) 按 案 、 、

1/4 。

(2) 避 ， 2 () 10

； 10 : 、 1 。

(3) 。

(4) 。

(5) ， 弊庇 、 ，

弊。

(6) 、 、 。

(7) 本 ， 。

(8) ， ，

。

(9) ， 编 。

2. 、

(10) ， 案。

(11) 、 、 。

(12) 安 、 ， 10 。

(13) ， 2

。

(14) 案 、 。

(15) 报、报 、 报

。

(16) 、 备 办

， 备 。

(17) ， 、 、 、

。

(18) 本 报。

(19) 安 、 办 、

。

(20) 2 般 。

() ，

1. 背 本 、 、 、

。 、 。

2. 。 、暗

罢 。

3. 避 ， 2 。

4. 、 ， 暗 、 弊，

， 。

5. 、 、 、

- 6. 、 ， 。
- 7.
- 2000 。
- 8. 2 。

()

- 1. (包 、 、) ;) 、 、 报 。
- 2. 报 “ ”, ”, 。
- 3. , “ ” ”, 。
- 4. 般 报 。
- 5. , “ ”, 般 。

()

1. 一般

(1) 。

(2) 本 报 。

2.

(1) ， 报 。

(2) 1—3

。

3.

(1) ， 报 。

(2) ，

(3) ； ，

(4) 。

， “

” 10 ， “ ”

， ，

报 。

()

， ，

， 本 ， ，

， ，

。

， 本 ，

，

， ，

， 。

() (、):

1.

2.

3.

4.

5.

() (， :):

1.

2.

3.

4.

() 备

1. , , 。

2. , , (), ()

, , 。

3. , 饱 。 本 , 爱

, , 。

4. , 。

() 备

1.

(1) 办 。

、 、 , 办

办 办 , 办

办 。

(2) ,

, 案,

, 案,

。

(3) , 、 、

、 “ ”

“ ”

。

(4) 办 ，
、 ，
、 ，
1 。

(5) ， 、
、 ，
。

(6) ，
、 、 、
、
、 毕 、 毕 ()
办 ， 。

(7) 。

2.

(1) :
、 ，
5 ， 包
、 、 ， 、
； 包 、 本 ；
。

- (2) : ,
 , 爱 , , ,
 , , .
- (3) : 本 ,
 , , , ,
 , ,
 . , 把
 , 保 . ,
 ,
- (4) : , 保
 、
 ; ,
 , ,
 、
 .
- (5) : , ,
 . , ,
 、 .
 . 保 , .
- (6) :

版 (3) ; ,
版 5 (5)。

(7) : , , ,
、 ,
。 , 保
。 , 编 编 版
。

(8) : , , ,
、 , 保
半 , ; 毕

, , , 。
(9) : , , ,

(10) 。 ,
、 , 。

3.
(1) 、 、 、 、
、 , 。
(2) 本 ,

、
。(4) 、
、
本 比

。
(5)
()。

(6) 。
、
、

5.

(1)
、 保 。

(2)
、
。

(3) 、 案 。

(4) 、 、 、 。

(5) 按 、 。

(6) 、 、
、 () 。

(7) 、 、 。

6. ()

、 、 、 、 、

案。

*

0

”

， ， ，
按 ， ， 。
： (1)

10%。(2)

报 ()

20%;

， 报。 报 02 报

案

，
，
。 ()
， 保
。

《 》
案 ， 案 ，
案 ， 案 ， ()
案 。

()
、保 ， 本 ()
。

() 办

1. () 办

(1) ()、 ()、

(2) ()、
、 报、

(3) 、

2.

(1)

(2)

(3) () () () ()

,

(4)

(5) ()

(6) ()

① ()

② 本

(7) () ()

、 、 、 、)

()

1.

(1) () 按 ()

() ,

、 、)

(2) 、

(3) 、 安

(4) 、

2.

(1) ()

(2) () 、

(3) () ()

(4) () ()

(、 、 、 、 、)

(5) () 、 、

()

1.

(1) ()、 备 。

(2) () 。

2.

(1) () 、 ())

(2) () () 、 、)

(3) ()

()

1.

(1) () (、 、)、 ()

- (2) () 毕 报
 - (3) () 安 、 案 、 安 、
 - (4) () 案, 必
 - (5) () (
 - (6) () 案、
 - (7) ()
- 2.
- (1) ()
 - (2) ()
 - (3) () 、 、 、
 - (4) () 按 、 (、 、 编、 版 、 、
 - (5) () 编
 - (6) ()
 - (7) ()



(8) 、 报、 、

3.

(1) () 案 ()

(2) () 报 、 报 、 、 毕 、

毕

(3) () 、 (,

、 班 、 、 、)

(4) () (、 、

、 、)

(5) () (、

、 、 、 、)

(6) () 毕 、 、 6 、

、 、

()

1.

(1) ()

(2) () 保

(3) () (、
、) 案、 、

(4) ()

(5) ()

(6) () , 笔 、

、 案

(7) () 、 、 、 、

(8) () 、

(9) ()

()

1. 、 、

(1) () 、

(2) ()

(3) ()

(4) () 毕 (毕
、 毕 、)

(5) ()

(6) () 、 、

(7) () 、 、

2.

(1) () 毕 、 、

(2) () 毕

(3) () 毕 报 毕

毕

()

1. ()

2. ()

3. ()

()

1. 、

2.

3. 、

4. 、 安 、

5. 、

6.

7. ()

8. 、 笔 、 案

9. ()

10. 、

11. “ ”

12. 、

13.

14. 、 比 、

、 比 、

()

1. 、 、 、 、 、

2. 《 》

3.

4. 编

5.

6.

7.

8. 、 报

1.

() 《 案 () 》 (

[2009]36) 案 ， 案 ，

按 ， 本 。

2.

() ，

， 、 () 案 ，

() 案 。 ()

。

3.

(1) ，必 本 ()

， 。

(2) ，本 () ，

。

(3) 笔、 笔、 笔、 笔 ，

、 笔 ()。

， ， ，

。

(4) 保 。

(5) :

: A4 ， A4 ，

办 :

① : ;

② : ， A4 ;

③ : ， A4 ;

④ A4 ， 、 。

编 : 阿

()。

: 本 ， 按

， ， 。

(6) 案

按

背

:

: 20

边 : 1. 5 、 2. 5

:

:

:

(7) 编

① :

按 编

:

:

: “1.”

:

② :

按

:

:

: 1、2、3、4(:)

:

③ :

按

:

:

: 2.1、2.2

:

④ :

按 包

:

:

:

: “1.1.1”

(: 安)

⑤ (“ → ”)

: A4

边 : 3.3、 2.5, 2.8、 2.3()

:

:

: 28

: 25

() 、 本 案

， 必

，

，

，

，

备 。

毕 () ,
 ,
 。毕 () ,
 , 按 , 毕
毕 ,
 、 ,
 、 。

1.

(1) 毕 () 。

(2) 、

毕 () , 。

(3) 毕 () 。

, 毕 () , ,

。

2.

(1) 、

① 毕 () ,

毕 () ,

, 毕 () 。

② 毕 ()

。

③ 毕 () 毕
() 。

(2) 毕 () :

① 毕 ()

， 本 本 毕 () 办 ，
毕 () 本 本 毕 ()

安 ， 本 毕 () 。

② 毕 () 、 毕
() 、 。

③ 毕 () ，
。

④ 毕 () 办 办
， 按 安 毕 () 办 。

⑤ 本 毕 () ，
，

案、 、

。

⑥按 保 本 毕 () 。

1. 毕 () 必 本 ，

本 本 ， 本 本 。

， 。

2. 、 、 、 、

。

3. 、

。

4. ， 案 ，

， 。

5. 毕 ()。

1. 毕 () ，

毕 () 。

2. ，

。

毕 () ，

备 。

() 。

3. ， ，

， 把 ， ； 安

， 保 按 。

4. 毕 () 报 ，

毕 () ， ，

- ， 。
- 毕 () 辩，
- 毕 () 本 。毕 ()
-) 辩 本 :
1. 毕 () 辩 辩 。
()、
、 辩 般
3—5 。
 2. 毕 辩 ， 毕 ()
， 按 版
毕 () 辩 。 辩 ，
备、 辩 ， 辩 ，
， 辩。
 3. 毕 () 辩 辩
辩 ， 辩 ，保 辩 。
 4. 毕 () 辩 ，
、 、 ， 辩
、 ，
 5. 毕 () 辩 ， 辩 ，
辩 ， 辩 。
 6. ， 毕 ()

辭，辭，畢，
 ，畢（ ），辭，
 班 比 般 15% ，
 20%， 報 ， 辭 。

1. 畢（ ）：（100-90）、
 （89-80）、（79-70）、（69-60）、（60 ）。

2. ，畢（ ）：

① 畢（ ） 。

② ， ， ，
 。

③ 辭， 本，
 本、本 。

④ 畢 被 辭 。

毕
毕，
，
、
、
。 毕，
毕， 毕
，
、
。
毕
毕 包 半 毕 ()
。 ， 毕
， 毕 () 。
毕
毕、 ，
毕 ， 毕
， 保 毕
毕
1、 毕。
2、 毕 安。
3、 毕、 ， 毕，

， 毕 ，
。
4、 ， 。
毕
1、 、 ， ， 。
， 备 ， 毕
。
2、 本 毕 。
3、 ， ，
毕 ， 毕 ， ，
毕
4、 毕 ， 。
5、 毕 安 。
， ，
。
6、 毕 、 毕 报 。
毕
1、 毕 ，
。 安 按 毕
。
2、 、 毕
。

3、 毕 安 ，
安 、 ， 安
， 。

4、 毕 、 毕
。

毕 毕
毕 : 、 。

1、 : 、 ， 安
办
， 。

2、 : 毕 ，
。

1、 毕 ；

2、 ；

3、 毕 ；

4、 ， ；

5、 毕 毕 () 。

1、 毕 ， 编 毕 。

毕 ， 编 《毕 》、

《毕 》 ， 报 备案。

(1) 《毕 》

《毕 》 编 毕 、
。 必 案

《毕 》。

《毕 》 般 包 : 毕
、 、 ; 毕 、 安 ; 毕
、 办 ; 毕
。

(2) 编 《毕 》

《毕 》 按 《毕 》 ,
毕 毕 。

《毕 》 般 包 : 毕 、 毕
、 毕 、 安 。《毕
》

《毕 》, 。 ,
变 毕 、 ,
、 报 。

(3) 毕 , 编 《毕 》,

毕 、 毕 , 便 。

2、 毕

① 案 ,

毕，本。
 ② 《毕》
 ，、，本
 。
 ③ ，、备，
 ，。
 ④ 毕 毕，
 、，保 毕 毕
 。
 3、
 毕 毕
 ，保 毕 。保 毕
 ，保 毕 ，必 毕
 、。
 毕、，。
 毕。
 毕 般，本
 ，，。
 毕，安
 帮。般 安，
 。
 毕，毕

， 备案 。 毕 ，
， 毕 、
《毕 》 。
4、
毕 ， 毕 ， 毕
、 、 安 、 毕
， 必 安 。
5(

、毕 ， 毕

。

3、毕 按 、 、 、

。

毕

。

， 毕 按 。

① 毕 本 ， 毕 、 毕

毕 ；

② 毕 毕

；

③ 毕 ， ；

④ 毕 ， 毕

。

毕

1、 、 毕 、 。

毕 、 毕 、 毕

、 、 毕

、 。

2、毕 ， 、 毕 报 ，

备案。

3、 、 、 毕

， 毕 ， ，

。 般 包 《毕 》 、

、
、
、
、
、
、
、
。
毕

毕

报

,

1. 28 , 2 , 30 。
2. () 本 ()
 , 《 》,
 。
3. ,
 班 , 200 。
4. , 10
 1/3 。
5. , 本
 , 。
6. 报 般 ,
 。
7. 般 ,
 按 ()
) , 。
8. ,
 便 。
9. 、
- 报 。
10. , 报
 。

11. ， ， 《
》报 。

1. ， 编 。

， ， 避
编 ，
便 （编 按 报）。

2. ， ，
， 。

- 、
、
、
1. 必 按 按 、 ， 办
、 。 ， 、 ，
。
 2. (、)， 4 (4)
、 。 () (办
)。
 3. 办 ()，
()， 。 ， 按 报
， ()安 本 。
 4. ， 本 办 。
 5. 班
。 必
。
 6. 、 必 ， ，
() () 。 () 。 () 班 ，
。
 7. () 本 () ，
() () 。

班
，
，
办：
班必 《 》，
。
必 《 》，
班本《 》，
《 》办，
《 》办备。
《 》，
报，
报。
班《 》，按
编，保 4 。

《 》([2009] 55),
, 保 ,
, 《 》 。
, ,
, :
。

1. : 。
2. ; 包 , , 、 。
3. : 、
、 ,
。

《 》 本 ,
, 。

1. , () ()
) 。
2. 《 》 。
3. () 。

》
， 本 本 《
本 案，保 4 。

安

()

:

1. 、 、 ()

2~3 班 班。

“ ”, ()

报《 》 ;

() 本 班 、

。

()

,

。

2. 案

备 必 备,

、 ()

案, 般 备

,

案

3. ()

() , 。

, ,

, 便 备 。

() 安

。 般 安 。

安 报 。

安 ,

、 保 , () 。

安 。

4.

,

。 () ,

本 () , 、 、

、 、 , , 。

被 , ——

。 安 报 。

5. 、

() 包 : 案、 、 笔

、 班 、 、

。

() , —

， 、 ， ，
。

1. ()
() ， ()
， 报。 ()

， 。
包 ； 。

2. () 安 ， ， ，
， 保 ()
() 报， () 。

() 。
3. 报
安 、 ()
。 、 、 、
报。

4. ， 《 》，
本 ， 包 ； 、 、 、

、 ， ()
、 、 、 。 《
》 () 。 () 《
》 。

(，) ，

、 。 本 。

，

，

、

，

本 。

，

，

，

。

、

，

，

办

。

案

(

，)，

毕 ， 必

按

。

，

，

。

，

。

，

必

《

[1]

》,

本 :

案,

般，本 55%， 35 %
， 10% 。
75 ，
本 。
③
(: 、 、 、 、
、 、 、)， 便
本 、 本 。
。

④ 案
， 8 ，
30%， 搬 。
， 案
， 便 。

(2)

案 本 ，
。
， ，
() 案 ， 。
，
() 、 报。

笔 一 。
， 。
()

笔 般 闭 ， 便
。

。 :

1. 。 、 ，
本 ， 避
背 。 ，
， 。
2. 。 比 ，
本 ， 笔 。

() ， :

1. 一 ， ()
) ， ， 必
。

2. 必本, () , 安

3. 报
(一),
() ,
按
必

一、弊

()

()

()

()



1. 。 :
1. 、
办。
2. 办 n 。
3. , () n2 、 n n

安：

1. 笔：

(1) 安

() 安、安

报，便。

(2) 安：

。 般安本，

本。

2.

() 安，

报 备。

笔。 ()

按，、、

安 闭。

必保安。

按

、班

，

，

。

，

、班

，

，

。

、

，

。

般

，

，

，必

，

。

，

，

。

—

，

：

1.

、

、

、

，

，

。

2.

按

，

，

。

3.

，

()

，

。

4.

，

。

5.

，

弊

。

，

，

，

，

，

。

，

弊

：

1.

。

2. (: 、 、 笔
本、 、 、 备) ， ，
， 被 。

3. 暗 暗

4. 。

5. 。

弊 ， ，
， 。

— ， 弊 ；

1. 。

2. 。

3. 弊。

4. 弊。

5. 、 。

6. ， 弊。

弊 ， ，
， 必 。

、 弊
弊 ， () 按 ，
报 。

、 报 按 。

必 20 ,

:

1. .

2. , , —

。

3. 、 本 。 —

， 。

4. , 必 。

5. , 。

6. 。

2—5 毕 , 、 。

， ，

， 、 弊 :

1. , 15 ,

， 。

。

2. 、 弊 弊 ，

， ，

按 ， 、 。

3. ，

4. ， 备，
， ， 。
， ， 保 ()
。

5. ，
。 按 ， 、
。

6. ，
。 按 ， 、
。

7. ， ，
， ， 。 按
， 、 ， 。
按

8. ， ， 按
， 、 ，
—
。

() ， 、
。

1. 安 。
2. 安 。

3. ， 按 ， 。

4. ， ， ，

。、

5. ，

， 。

6. ， ， (

报、 、 、

)。

7. ， 弊

。

8. (: 、)

。

， :

1. 变 。

2. () 。

3. ， 、

弊 。

4. 。

5. 。

按

。

本 頒 ， 本
， 本 。
本 。

，

，

，

，

， 帮 ， 保 。

，

、 ， 保 。

、 ， 办 。

本 本

、 、 、 ，

； ； 、

， 。

包 ：

1. ；
2. 必 ；
3. ；

4. 、 ；

5. 。

，

。

()

1. 必 ，

， ，

本 ， ， 报

，

。

2. 保 ，

， 保

。

()

，

，

。

、

、

，

。

，

，

、

，

。

1.

，



；

，

。

；

， 本 ，

， ， 。

2.

，

。 60% 本 * 30% ， ， ， 、

， 10% 。

， 。

3.

、 (按),
。
6.
， 避
， 避 案
。 100 ， 保 ，
50 般按 110 ， 50
般按 80 ， ，
， 避

。
7.
， ， ， ，
， 。 ，
。

1. ， 按
， 、 、 。
2. ， ，
。
3. 按 ，
、 、 ， 按
， 案 ， ，

4.

5.

1.

安。

2.

保

3.

1.

2.

3.

4.

1. 办 ， 、 。
2. ， ， 办 。
3. 、 、 、 、 。
4. 。

1. 、 、 。
2. 按 ， 。
3. 必 备 ：
 - (1) ， ；
 - (2) 案、 ， ；备 必 办 、 备、
本 办 ；

(3)

4. , 必

5.

6. 报 备案。

1.

2.

3. 报

4. 报

必 ;

- (3) ;
- (4) 办 ;
- (5) 办 ;
- (6) 。

1. ， 。
- 报《 案》，
。
2. 、 ，
办 ， 、
。
3. ，
， 、 ， 。
4. ， 办 ，
、 ， 。
- 本 ， 。

，

：

()

1、 案

案

，

。

保

，

。

， 本 、

安 、 。

2、 、

， 本

，

，

，

、 、 、

。

比

，

、 、

。

①

②

.....

①

②

.....

①

②

.....

()

、。

，按。

“ ”，，按、

。

(、 、 、) (、 、 、

、 、 、)。

：， × ×

，本 × × ，

× × 。

编			

()

， (、 、 、) (、 、 、 、)。

按 。

:

1. : 、 、 ， X X

2.

3. : (、 、)

4. : 按 、 、 、

5. .

()

, 边 边 ? ?.....

()

“ ” ,
, 。

,

。

,

0 。

()

1. 按 , 安 。

2. ,

: 、 、

, 、 、

, 、 。

...					

()

,

0 。

，

。

()

、 、 、

。

、

() 本

案

，

。

。

，

按

。

，

，

。

()

， 包 :《
》、《 》、《 案》、《
》、《 》、《 》、《
》 。

2-1——2-6。

。

2-1: 《 》

2-2: 《 》

2-3: 《 案》

2-4: 《 》

2-5: 《 》

2-6: 《 》

2—1

《 × × × × × × 》

.....				

× × × × × × × × × (× ×)

按

。 按 ， 保 。

1 × × × × × × × ×

2 × × × × × × (× ×)

、

.....

、

1.

.....

2.

.....

3.

.....

、

1.

2.

3.

4.

、

、

.....

2-2

《×××××××》

、案

:		:	
×			
(×)			
案			
,			
备			

、 ()

()

() 备

()

() ()

()

()

2-3

《×××××××》

案

、

、 ()

。

()

- 1、 按 ，
。
- 2、 ，
； 、 、 。
- 3、 、 、
。
- 4、 、 。

.....						

()

,

。

、

案

() 包

(、 、)

()

、

2-4

《 × × × × × × 》

,

,

,

,

,

,

,

2-5

《×××××××》

、

、

、

、

、

()

()

、

()

:	
:	
本	
、	
(、	
、)	

:	
:	
本	
、	
()	

.....

2-6

《××××××》

班				
安				
(、)				
(:)				
		:		
		:		
		:		

: 本 , :

、
：
()

、
、 办 案
；

() 案
、

案。
、
、

案，
案 包
、 本

案。
() “ ”

、
、

、 “ ”

、 、 ，

， 报 。 报 2

， 报 1-2 。

3. 。

，

，

，

4. 、 、 。

，

。

“ ”

“ ” ； “ 、 ”

， “ ” ， 、

。

5. “ ” ， “

”

，

。 毕 90% 。

()

、

， 本 2

本 。

，

，

， ，
。
()

1. ，
， ，
、 、 ，
、 毕 、

毕 (、) ， 办

2. ， ，
， ，
。

()

1. 必 、 保

2. 保 ，
，
。

(八) ， 毕
。
， 、 、 ；

95% ， 保 ， ，
。 毕 ， ， 毕
， ，
() + () 。
办 (、
)， 、 。
， 按 ，
， 、 。

() ，
、 、 。

1. 11 报 ，
《 》。
， 、 备
、 编
保 。

2. (备)，
： 5000 ， ；
1 、 5000 ，
。 12 《
》，
， ，

、 、 ，
。
() ， 按
， ，
。
， ，
() 。
、 ，
， ，
， ，
， ，
， ，
， ，
“ ”，
、 ，
：
() 报 ， ，
、 ，
。
() 案、
案。
() 案。
() 报 ： 案、

() 报：、报，
案。

() 报。

() 版、。

(八) 。

() 报 按
， 报。

() ， “
” 报。

() 。

() 。

() *

本保。

“ ”

，

：

，

，

，

，

， 本办。

，

，

，

，

。

、

、

()

、

、 按 比

备、，。
() (

、
() 报

1. ()
报),

2. 报
备、

3. 报
案。

4. 本
5. 报 ()

() 报

1. 报 《
报 》;

2. () 报 ;

3. , ,

() 报

报 10 。

() 案

。

() 1 。

() ，

， 报 ， 报 。

， “ ” 。

， 报 备案。

() ，

。

() 必 保 ， 。

、 、 、 案、

、 “ ” 。

，

， (

) 比 10%。

() 3

。 ， 保 按 ；

， ，

。 ， 报 “ 、

”。

()

3 ， 3

， 。 3 ，
保 按本办 。

()

，
， 。
、 ，
。

()

安 、 报、 ， 保
报 。

()

， 0.2 ； ，
0.5 ； ， 1.5 。

、 、 保 、 比 5: 3: 1: 1。

()

、 报、 、 、
， 。

本办 颁 ， 。

: 1.

2.

3. (， 2010)

1:

:

:

- (1) ;
 - (2) 报、 、 ;
 - (3) 报 ;
 - (4) ;
 - (5) ;
 - (6) 报, 必
- 。

:

:

- (1) ;
 - (2) 安 、 备 ;
 - (3)按 编
- ;
- (4) 。

:
: ()
:

- (1) ;
- (2) 报 ;
- (3) 本 备;
- (4) ;
- (5) 。
- , ;
- (6) ;
- (7) 、 把 。

2:

、

、

、

。 般 5-9 。

、

、

、

、

。

、 ， ， ， 。

1. ， 。

、 ， ，

。

2. () 报 报 、

。

3. ， 。

3:

1.

(1) 本 《
》 ([2006]16) 《

》 (

[2003]1) 。

(2) 《2010
报 》、 、

。

(3) 本 百 。 ，

90%， “ ” 10%。

， 1.0、0.8、0.6、0.4、0.2。

2.

					A	B	C	D	E
					1.0	0.8	0.6	0.4	0.2
10	1-1		() ;本 、	4					
	1-2		、 、	6					
25	2-1		、 、	10					
	2-2	安	本 、 、	10					
	2-3		、 、案、编 、	5					
25	3-1		、 、	8					
	3-2		、 、扮、案 、	6					

案

，

，

，

办

，

、

，

，

、

、

编

案。

()

，

；

，

；

，

、

、

；

，

。

()

，

。

、

、

，

、

、

。

()

“

”

，

，

本

备

， 毕

毕

。

()

， 、 ，

。 ， 1-2

。 ， 、 、

、安 保

()

， ，

，

案。

()

、 、

， ，

案 ，

。

()

案 :

。

:

。

:

。
 :
 。
 () 安
 1. : 64 ,
 50% (, 按
 半 ,
 案)。
 : 180 。
 : 54 。
 : 72 。
 : 76 。
 2. : 200 , 90 。
 3. : 2400 ,
 2500 。 比 $\geq 50\%$, 按 23
 。
 4. : 26 , 22
 。

2010 案 ，
。 本 案 ，
案 编 本 ， 。

：
： 3
： 毕

： 案 ，
办 ，
， ，
， 本 、 、
。

本 ：
2.1
2.1.1
2.1.2
2.2

× × ×

： 本 。

： 本 毕 、
、 备 ，
。

本 ：

4.1

4.1.1

4.1.2

4.2

4.2.1 ()

4.2.2

4.3

4.3.1 本

4.3.2

4.4

6-1

		()	()

6.1.2

6-2

		()	

6.2

()

6.3

()

6.4

安

:

。

,

。

,

,

、安

,

,

保

。

6-3

		百 比	百 比

:

般

:

6-6

1		1	46	2	
2					
3					
4					
5					
6					
7					

7.1

7.2

7.3

(
)							

： ， 本 、
案。

本 ：

8.1 (本)

8.2 案

8-1 × × ×

8-2 × × × 、 案

： ，
。 编 、
、 、 比 ，
， 本 案 。

，
，
，
（ ）。

、
、
、
《 》，
办 ，

1. ；
；
。
2. （ ）
、 本

1. ；
2. ；

3. 版 ；
 4. ；
 5. 办 ，
 6. 编 编 。
- ， 3~7 ， ；
1. 本 。
 2. ， 本 版
 3. ， 报 。
 4. 、 本 () 。
- 2~3 ， 必
- 。

本

本。

1.

(1) 必

(2)

(3) 版

(4) 案

(5)

(6)

2.

《

》,

()、

3. (、 、 、)
“ ” 办
办
(编、 编)。
编

编 编

《 编 》

1. 编 编

(1)

把

(2)

编

报

版

编

避

编

(3)

编

。 编 编 必

， 把保

(4) 编

案

编

(5)

编

必

2. 编 编

(1) 案

。

(2) 案 ， 必

，

。

(3)

。

(4) 办 ， 、

本 。

(5)

、

。

(6)

。

1. 编

(1) 编

， 、比 ， 保

、 ， ， ，

。

(2) ， :

编 ，

。

版 。

，

、

、

，

比

。

2. 编 编 报

(1) 编 《 编 》,

(2) , , 编 报 (编 编)。

编 , 编 编 。

(3) 按 ,

, 报 。

(4) ,

, 编 , 编 。

1. 编

(1) 保 编 , 编

。 () 、 、

编 () , 报

。 编 。

(2) 编 编 、 编 案 ,

按 , 编 按 保 编 。

(3) 保 编 , 编

本 。

2. 编

(1) 编 本 ，保

、 、 、 ， 。

(2) ， 本

案 。 本 、

、 ， ， 。

(3) ， 本

、 本 ， ， 。

(4) 。把

、 。

(5) ，

。 ， ， ， ， ， 便

。

3. 版

编 编 ，

编 版 ， 必 版 ，

， 、 、

。

编 。

5 11 《 编 编 》 《 编

》， ，

。 编 :

1. 、 , 、 ;
2. , , ;
3. , 、 、 ;
- 案 ; 本 , 、 ;
5. 本 , 编 ;
6. 、 , , 编 编 ;
7. 编 编 (包 本) 编, 便 , “ ”;
8. 编 案 必 版 。

1. 编 编 , 编 , 本 编 (编) 。

5 11 《 编 》, 、
、 , 报
, 编 (编
)。

2. 编

(1) 编 ,
。

(2) 编 按
、 。

(3) 编、
编 , 编、 编
、 。

(4) , 编 般 2 3 ,
() 编 , 般 ;

(5) 编 按
、 。 编必 按 版
、 版 , 保 按 ,
、 。

(6) 编 ,
编 , 按
。

(7) 、 报

， 。

3. 编

(1) 编 6 12 ；

(2) 编 按 ；

(3) : 版 编 ，

案 40 (40) ，按 0.6 /

； 案 40 编

，按 0.5 / ， ；

(4) 编 比 ， 版 ， 版 ，

，按 《 编

()》 。

本 2009 9 1 。

。

， 保
， 保
， 、 、 、
， 21 《
》 《 》，
， 本 。
本 。
按 ， 必 “
”、“ ” ， 按
办 。 按 ， 报
()，
() ， 、
， 般 。 ，
， 。
， 按
。 ， ，
， ， 。
、 弊 ， ，

4. (《 》), 办 ; , 办 。 ,

。

5. 按 ; 办 ; 。

。 本 , 本 , 本 八 。

本 , 按 , 办 。

() , 本 案。

般
般 百

， 60
 (、 、 、)
 ， (“ ”)。
 《
 本 》
 ，
 。
 ， (“ ”)。
 。 ()
) ， 。
 ，
 。
 。
 弊 ，
 ， 弊 ，
 。 、 、 ，
 ， (《

》)

按
。
。
， 本
，
、
、
，
比
， 毕 () 被
，
， 本
() ， 报
本
。
，
()
() 办 ， ()
， 毕 ， 《
》
案，
案 。

：

1. (、 变)，
， 本

， () ， 报 。
， 必 ， 按
。 ， 安 。
， ， 按
。
2. 。
， : 。 ，
60 。
，
() ， 安 毕 。
， 。
， 、 毕 、 辨
， 。
按 办 () ， 必 办 。
() 安 班
， 班 ，
。
() 安 ，
， 班

， ， 本 () 办
， 。 ，
() 安 报 备案， 。

，
、 班 。 毕 、
办 毕 。
， 班 。
() 毕 ， () 安

班 ， () 。

() 办 ；
1. ， () (包 毕
、 办)， 本 本 () 办

《 () 》 ；

2. 《 () 》

() 办 ；

3. () 《 ()
》 ， 《 () ()

》 ， ；

4. ， 《 ()

》 《 () 》 ()

；

5. 必 ;
6. , () ()
() 《 () 》 ,
。

,
。
:
1. , ,
,

2. ,
, () , , 按
。

3. , ,
, , 按 。
, 、 、 、 、 毕
毕 。

,
。
办 , 《
》 () , ,
, () , 。

，《 》
() 。

1. ， 、 。
 2. ；
 3. ， ；
 4. 。
- 变 ，
， 必 。

1. ；
 2. ；
 3. ；
 4. ；
 5. 。
- ， ；
1. ；
 2. 、

；

3. 、 ；

4. ；

5. 。

， 必

。

() ， ， 。

， 。

， 必

， ， () ，

， 。

。

、 本 按

办 ：

1. 本 ， 必 《 》， () ， () ，

() 报 ；

2. ， ，

。() ， 报

。 ， 办 。

3. ， 。()

， 报 。

办。

4. 办。

办。必

安。

5. 办毕，
() 按，
、。

6. 办；
，必。

7. 办，

办。

1. 必、
。

2. (包、)

3. 本 必。
般，

。
 ()。
 ()， 办
 ， 保 。
 ， ， ，
 ， () ， 报 ，
 。
 保 。 办 毕
 ， ， ， ，
 班 。
 。
 ， 按 办 ：
 1. ， ， ， 。
 。
 2. ， 。
 3. 。
 ，
 。 按 办 ：
 1. 、 ， ， ，
 ， ， ；
 2. 。

， 按本

:

1. 6 (6 , 、 ,) , ;
2. , 10 (10), ;
3. , ;
4. () , ;
5. , ;
6. , , ;
7. , 、 、 , ;
8. 报 , ;
9. 本 , , ;

按 办 :

1. , 本 , ;
, () ;
2. () , ;

3. ，报 ；

4. ()

本 ， 本 ， () ， 报
备案。

，按 办 ：

1. 办 ，
案、 。

2. 办 ， 。

， ；

3. 按 办 ，

， () ；

4. ， ，

， 本 ；

， 。

，《

》 、 、 、 办

。

，

、 、 毕 (《 毕

办 》)， 毕 ， 毕 。

本 ，

， 毕 ， ， 颁 。

颁 毕 ， 按

：

1. ()，

， 、 。 ()

本 “ ”。

2. ， ；

3. 颁 毕 ， 毕 颁

毕 ， 毕 按 。

， ，

毕 ：

1. ， 毕

；

2. 毕 。

， 颁 。

，

。

按 办

， 、 颁 。

， 颁 毕() 报 。

本

，
， 颁
毕、
本，
。

本 2005 9 1
本，本
本。

》(“ ”) ,
。
，
闭 5 ， 报
， 包 、 本 ，
(1)、
(1)、 ()
) (1)、
案 (+) ， 按 《 报
》 ，
。
。
， 、
《 备案 》(《备案 》)，
；
， ；
， 报 备案。
备案 《备案 》， 把 “
” 。 《备案 》。
按 [2007] 628
。

、 、) 变 。 (包 、

、 按 :

()

报 , ,

、 报 变 ,

、 () (、)

办 , 办 ,

报 备案。 备案

变 。

()

、 安

、 :

1. 本 。
2. 本 (

本)。

安 (被

)。

3. 安

(、 本

)。

4. 案 。

5. 。

6. 案。

： 本 ()

， ()、 把 ，

案 ， ， ，

， 。

， 按 《

》 ， ， 5 报

备案。

()

1.

， 报 ， 变 。

2. 报 ，

， 。

3. 毕 颁 毕

， 毕 。

- ，
- 办
2. 本
- 保，必
- 3.
- 《 》(版)，
- 报
- 4.
- 报
- 5.
- 报、备案。
6. 按 办
- 。

，保
。

1.

变

，保
。

2.

保
(、 、)
(、 、)。
，保
。

3.

本

(1) 。

，
，
， 保 。

(2)

，
， 。

(3)

，
，
，
。

(4)

便

，
，
。

本 包 保 、 、
、 、 保
， 保

；
， 比
；

、 、 、 、

；

， ；

， 报 办 ，

， ， ， 。

保 保

、 、 、 、

、 、 ()、 、

。 保 ，

， 、 、 、

() 保 ，

， 保

。

() 保

， 办 ，

， 保 “ 、 、 ” ，

保 ，

， 。

， 安 、 、 。

()

， 把 保

； 案； 、
、 ； 、 报、 、
。

()

本 ，
保 。
、 、
、 、
。

()

、 、
、 、 、 、
。 包 ：
； 、
、 、 、
、 帮

； ()

()

、 保
、 、

保

()

95%

()

本

() ()

() 本

() 本

()

案、

、 、 。
()

包

、 班 、

、 ， 、
,

() 毕

， 毕 。

毕

办

， ()

。 ， 报 ， 报

() ， ， 案

，

。

，

、 。

、 ， ，

、

， 。

。

()

《

》，

本、 、 、 。 、 ()

、 、 ()

、 : 0.6:0.2:0.2。

、 、 、 、 : 90

、 80~89 、 60~79

、 60 。

()

、 、

、 。

、 。

: 、 、

()

、

、 、

。

() 毕 ()

毕 ()

、 。 毕

() 毕 () 毕 (

) 、 、

、 、 、 碑、 、

、 。

() 毕 () 。
()
包 毕
包
() :
, 班
班 《
》, , 。
,
,
。 毕 , 毕 ,
《 毕 》, 毕 。
()
, , ,
, ,
。 , ,
() ,
, 。
本 , 报
办 , 安 。
()

报、

1.

2.

报

3.

4.

5.

6. 毕

()

()

毕

()

7.

， 保 ，
， 本办 。

- 包 、 、
毕 () 。
1. 保 ， 、
。
 2. ， ， ，
、 。
 3. ， 帮 ， ， ，
。
 4. ， ， ，
保 。

1.
(1) 。包 ： ， 包
、 、 、 ； ， 包
，
(2) 备 。包 ： 案 备

； ； 备 、
备 、 、 、 ；
备 备、 、 报 () 。

(3) 。包：
； 、 、 ； ；
。

(4) 。包
， ， 本
。

2.

(1) 、 ， 、 ，
， 、 ， 本
按 。

(2) 、
备 ， 。

1.

、 《
》 ， 、 、
。

2.

、 ， 、

， 保

3. 办

(1) ，

， ， ， ，

； ，

； ，

(2) 班

， ， ， ，

（包 、 、 ）

， 班 半 ，

《

》， ；

报 ， 按 报 。

、 ， 报

“ ”

本 。

(3) ， ， ，

、 本 ， ， 。

毕 () , 必 。
毕 () 。
包 : ; ;
; ; 辩 ; 毕 ()
。
。 毕 () ,
报 。

， 帮 ， 备

， 便 ，

，

：

1. 、 (、) 本
() ， 4 。
2. 本 () ，
， ， 。
- 4 。
3. 本 () ；
6 ，
- 2 ：
4. ， ()
、 (、)
， 。
- 办 ， 。
5. 笔 本 ， ，

便

6. 比

1.

2 ,

()

1 。

2.

笔

保 备 ,

, 保 4 。

办 ， ， ，

， ， 。

， ， ，

—— —— —— ， 把 。

、 、 、

()

1. 。
2. 。
3. 。
4. 。
5. 、 。
6. 。
7. 。
8. 。
9. 。

()

1. 、 。
2. 。

3. 。
4. 。
5. 。
、 () ()、 () 本
， 本 、 ，

本 。

1. 案 。

2. 。

3. 本 、 。

4. 报 。

5. 。

6. () ， 安 、 、 、

、 、 。

7. 、 、 、 把 。

8. 毕 辩 。

9. 。

、 、 ，

， 本 、

， ， 案。

1. 本 。

2. 本 备 (包 备 、 、 、

、 安)、 、 、

1. 保。
、，、，
，，
。

2. 1、2、3、4、5、9。

3. 保。
。

4. 报、、
、，。

5. 。（）。



本 ，
， 《
》 ，
《 》、 《
办 》
。

： ， 保

、 、 。

、

。

1. ， ，

。 、 本 ， ，

、 。

2. 。

3. ， 14-15 ， 、 毕

() 、 毕 () 。

4. ， 《

》， 报 。

() 17 报 。

5. ， 、

报 报 。

6. 、

， 便 。

7. 。

，

:

1. 包 (、),

百 , :

$$\Sigma C = A \times 45\% + B \times 55\%$$

ΣC 。 A (包
); B 。 把

、 、 、 、 、

20%。 , 。

2. 本 , ,

, 帮 , , ,

。

3. , 、

。

: 1.

2.

， 、
， ，

、 毕 、 毕

本 本 本

案。

把 、 ；

安 、 安 。 把

2. , , 、
、 , 、
。

3. 按 安 ,
案, 按 、 。

4. , 《
》 。

5. ,
、 ; ,
、
。

6. ,
。

《
》([2000] 2) ，
办 ，

：

1、

2、

3、

《 》,

1、按

；

；

办

，

、

、

。

2、

、

、

()

、

。

3、

()

、

、

、

。

1、

。

、

、

、

、

；

、

、

、

案、

、

、

、

。

、

()

、

、

。

2、

。

、

、

、

、

、

、

、

。

、

() 。 ，

、 、 、

、 、 、

本 ， 。

3、 ， 毕

。 () 、 、 毕

() 、 ； 报

。 ()、 比 ，

毕 () 。

4、 ()

本 、 、 ； 本

， 包 、 、

； ， 包

、 、 、 、

， ()

。

5、 “ ”、“ ”、“ ”

， 、 () 。

备 ，

， 、 、

案、 、 、 班

、
， 便 ， ； （ ）
， 按
。

班

(包 、 、 毕 ())。

1. : , 、 ,
, , 。

2. : , , ,
, 、 、 。

3. : 、 ,
。

4. : , ,
。

5. : , 本 、 ,
, 。

6. : 、 , ,
。

。

1. , 、 ,
, 、

报

报 。

2. , , , , , .
3. 班 . .

- 1、
 - 2、
 - 3、
 - 4、
 - 5、
 - 6、
 - 7、
 - 8、
 - 9、
 - 10、
 - 11、
 - 12、
- 本
- 办
- 报
- 办

- 1、
- 2、
- 3、
- 4、 报
- 5、
- 6、
- 7、 本
- 8、 办

1. 按 ，

(、 、 、)

。

2. ()，

， 6 ， ，

。

3. 备 。

4. 、 、 、

。

5. 毕 、 毕

。 辨

6. ， 。

7. ， ，

。

8. 。

9. ()， ，

。

10. ， ，

本 安 ， 报、 、 安 。

，
本

“

”

，按

“

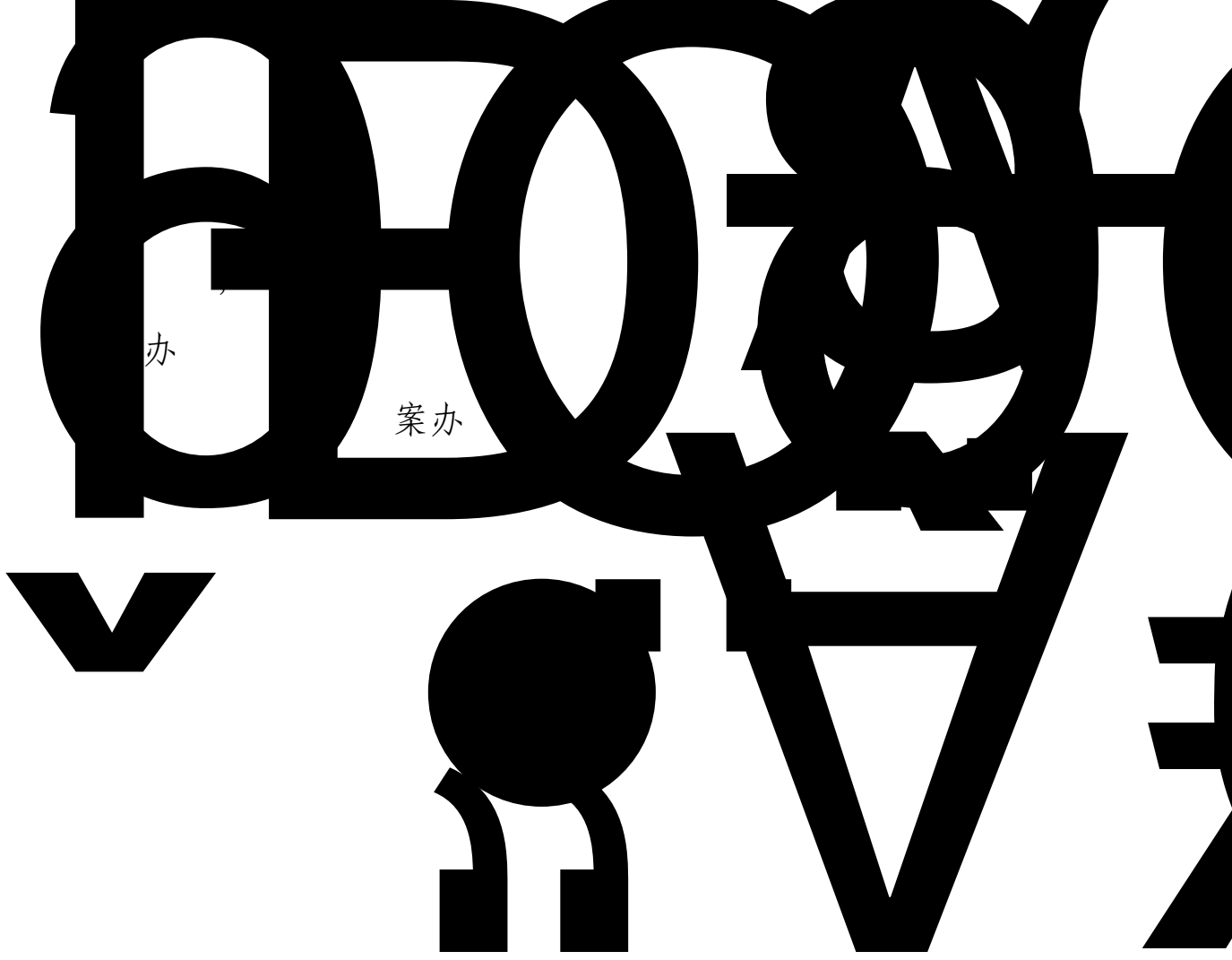
”

本、

保

本

办



， ，

。

： 3: 00

： 办

1. ， ， 。

2. 、 、 办 。

3. 。

4. 。

5. 。

；

、 、

。

，保
，帮
，备
，
：

1、
，
2、 6 。

1、 本 。

2、
，便 。

3、
。

4、
，

报 。

1、
2、

保 备 ， 案。

，
， 保
，
。
。
， 、 、
，
。
。

、 毕 、 毕
。
本 本
。

- 1、
案。
2、
。

把 、 ；

3、 、 安 、 安 。把

4、 、 、 。
、 《 》。 、 ()

报 。

5、 ， 。

《班 》， ()

“ ” ，

， 。

：

，

；

， 。

“ 、 ” 办 ，
, , ,
, 本 :
, , , , ,
, , , , , .
, , , , , 办
, , , , , ;
, , , , , ,
, , , , , .
, 《 》、《
》, , 办
, .
, :
, (备、 、 、 、)、
. ,
, .
, , , , , .
, , , , ,

。 ; ,
 ; ;
 ,
 、 。
 ,
 、 ()
 , 。
 ,
 、 。
 、 、 。
 , 、 、
 、 , 、 、
 、 ,
 。
 、 , 、 、
 、 。 比 报 报,
 便 。
 , ; , 保
 ; 案 , 保 备。

,

,

o

,

o

o

，保 ， 本：

()

1、：、
、。

2、：包
(备、、、)

； (、、毕 毕
) ；、。

3、、、 ()、

4、。

5、。

6、。

()

1、报 ， 报。

本 ，
、。

2、、

报。

3、 ， 。

()

把

， ，

。

1、《 》:

; 报。

2、 : 、 、

， 。

3、 : 。

4、 : 、 。

()

1、 。 ， ， 保

、 。

2、 。 ，

， 报， ， 。

3、 。

， 案 。

4、 。

， () 。

()

。

，保 ， 《
》 ，

。

、

。 必 爱 ， ，

，

。

；

， 、 、 、 、 ，

；

；

。

()

， 、 ，

、 ， 、 案、 ， 、

，

、

，

，

。

()

备 、 、

， ; 、
、 、 、
。
()
、 、 、
、 () 。
()
、 、 、
、 。
()
、 报 。
() 安 按 。
、 、 、
报 。
() 、
、 、 保 必
。

， 、 。

() ， 按

。

() ， ，

。

必

：按 案

本 ；

辦

；

：

1. 备

；

2.

；

3.

；

4.

；

5.

；

6.

；

7.

。

，
1. 案
，必
2. 必包
、必
3.
保，报
，必备。
按编编
案，保保
本，
报备案。
必保
安。

， 、 必 按 。
。 变 ， 必
， ， 。
备
。 编 本 本
， ， 报 ， 本
， 保 。
， 保 ， ，
， ， ： ，
() 。 ()
， 。 ，
必 。
备 必
备， 保 。 备 、
， 保 。 ， 保
备 ，
， 、 爆、 按
。
《 》
， 按
， ，

报 ， ， 案。

、 。 ，

、

。

。

； 本

； 本

； 本

；

；

备 。

、

、

、

。

必

、

。

。

必

、

、

办 。

、

(

)、

安、备、
、报、保
、。
、
办。

备、备、案。备、
、
、、；、
保。

、
安。
、
案。

、
、
、。
、
报。
、
、。

必，
， 备，
。
《
》， 爱、
，
，
，
。 备
，
。
，
，
报。
，
， 必。
，
，
。
，
，
。

本

:

1. ;

2. ;

3. 。
() , ;
()

保 。 按 本

,

:

1. ,

;

2. “ ”、“ ”

;

3. ,
、 ,

报 备 。

本办 。

本办 。

1:

2:

3:



1 2							
3 4							
5 6							
7 8							
9 10							

，保
本，
，
、
、
、
；
、
本
、
本
本。本
。
。
、
、
按
。
、
、
、
、

变。 ， 变
， 必 报 ，
， ，
， 报 。
， () ， 报
1: 备， 保
、 。 ，
、 ，
， 保
。 ，
， 报 。
， 。
， 、 、 ，
报 、 、 报 ，
， ，
、 、 报 报 。

、
,
、 、 、 报
、 、 。
按
,
、 、
。
,
、 。
,
、
(2:) ,
报 (报) ,
保 。

本 本
本 本
本 本
、

，

；

，

案

，

案，

本

本

1、《

》

2、《

》

1

1

2

3

()

,

,

, 必

,

。

。必

,

,

本

,

本

,

本

,

。

按

,

,

,

办

。

本

:

;

;

;

,

,

。

。

:

1. ，

编。

2. ，

案。

3. 按

。

4. 、 变

， 。

5. 。

6. 。

7. ， 、 毕 、 毕 辞

。

，

，

，

、

，

。

，

，

，

，

。

“

、

、

、

”。

：

1. 本 。

按 本 ， 。

2. 。

， 本 、

本 。

3. 安 。

本 ，

， 本 、 本 。

4. 。

本 ，

。 ， ，

。

， 、 。

、 。

， 。

， ，

。 ， 、

、 。

：

1. 安 保 ， 。

本 保 。

安 、 。

2. 保 包

3.

办 保

案，、报，
、，、。
、、，
。、、
保、，。
、，，，
保。
、、，备，备 90%
。备案，
，备。
、，、
、保，安
、。
、变、
、，报备案。
、。
本、案
、。
按

、 ， 。

， ， 。

， 按

本办

。

本办

。

()

、
、必

、

、。

必

、

、

本

、

、

、

。

按

、

、

、

。

、

、

、

。

、

、

、

、

报

备案。

本

：

、

、

、

、

、

、

。

:

1.

,

,

,

,

。

2.

,

,

、 爱本 、

爱

。

3.

“ ”

。

“ ”

,

,

,

备

,

,

,

,

,

,

。

,

,

,

,

。

,

,

,

;

。

按 办 ， 必 保
、 办 。

，
。 ，
， 报 备案。

， ， ， ， 保
。

颁 ， 保 ，
安 ， 。

本办 。

本办 。

3/4,

备 倍。

, 必 ,

备, (

)、 ()、 () “

”

() , ()

, “ ”

, 、

。

、

保

, 。

备,

备 、 保

保 、

(,

,)

, , 。

、 ,

。

备 ,

(), 《 办 “ ”
、 、 》([2003]7) 。
、 ()
、 备, 报 ,
、 备 。
、 备
《 备
()》 。

保 ,
、 保
、 按
。

本办
本办

:

办，办

。

办：

。

办：

。

1.

；

2.

；

3.

、

报；

4.

办

；

5.

办

报，

必

。

办

1.

；

2.

报、

、

；

3.

编

；

4.

报

；

5.

；

6.

。

边

3.

4.

报

1.

报

《

报》(1);

2.

3.

案

报

;

4.

办

办

(2),

, 报

报

报

10

1 ~ 3

, 报

“XXX
，报
办 备案。

3

，保 按 ；

报 、

5 ，
3 ， 5

保 按本办

安 报、 ， 保
报

0.2 ；
1 ；

2 。 比 按

。

，

、

报、

、

，

。

本办

。

本办

。

，按

。

备

，

()

保

备
备

保

保

备

备

案 本 ， 备 、
， 备 。
备 、 、 报 、 报 、
报 ， 备 。
， 备、 、
、 。
、
， ，
。
、 ，
， 本 。
保
， 、 、 、 、 、 、 、 、 、
， 保 。
安 、 保
， ， 、 爆、 、
安 。 安 ， 保
。
保
， 、 、 ， 按 、 ，

。 备 ， 按
、 。 备 、
、 保 、 、 。
本 备 、 、
、 按 。 ， 按
保 。
、
。 、
、 、 、 、
。 、 按
。 、
、 、 、
包 : 、 、
、 、 、
。

，

，

。

，

，

保

。

本

。

本

。

本

。

本

。

。

，必 按

办

。

，

。

必

，

、

安

。

、 、 本 。
、 、 、 、
、 、 、 、
、 、 本 、 本办 。

1、 、 、
。 必 、 、 按
编 、 、

2、 、 、 、 按
备 、 、 、 、

3、 、 、 拔 、 、
、 、 、 、
。 必 、 、 、
(、 、)

4、 、 、 、

保 ， ，

。

5、 、 备
， 备 ， 。

。

1、 ，按 本

、 、 、 。

2、 ， 报 。

3、 备报 、 ， 保

。

4、 备 ， 、 、

。

5、 ， 。

6、 ， 备 ， 。

7、 、 ， 、

、 、 保 ；按

。

8、 本 安 。

。

1、 本

。

，保
2、 必 本
；
， 本 本 本 、 本 。
3、
。
4、 备 保 本 ，
。
5、
。 按
6、
， 按 。 爱
本 ， ， 保 保 本
。 安
， 按 。
7、 必 报 ，
、 ，
。
8、 必 办 ，
备案。
9、
。

- 1、必 ，按 班， 、 ，按 。
- 2、 ，按 。
- 、 ， 变 。
- 3、 安 。
- 4、必 按 备 。

- 1、 编 、 、 ， ；
- 2、 ， 、 ；
- 3、 ， ；
- 4、 本 ；
- 5、 、 ， 比 。
- () 。
- () 、
- ， 本 ， ；

- 1、 ， ， 爱本 ，
- ， 。
- 2、 案 编

， 保
3、
安 本
按
备
4、 本
5、
， 保 按
6、
7、 备
备 保 备
8、
9、 报

本

。

10、 备 办 ，

保 ， 保 备 ，

备 ， 报 ，

， 避 必 ， 。

11、 ，

。

12、 安 ，

， 报本 。

13、 。

备 ， 备 。

。

备 ， :

1、 必 ， 按 班 ，

， 按 。

2、 。

、 安 、 ； 备、

。

3、 ， 本

。 ， 按

， 备 、 、

，保 按 ，
。
4、 备、 、 、
、 、 、 ，按
安 ，保 安 。

5、 毕 、 ， ，
、 。

6、 报 ，
备 班
报， 。

7、 保 安 安 。 、 、 、 爆、
按 ， ，
安 ， 报 。

8、 ， 、 、 ；
备 、 、 按 ， 备。

9、 备报 、 ， 保
。

10、 、
， 安 。

11、 、 ，
， ，
。

12、 ， 按

。 13、 办 。

按 ，

。

。

。

， 按 。

本办 。

本办 。

案 办 ， 。
3. ， 报
。 安 () 按
， 报 。
本 。
本 ，
。

《

》，

案
本 办。

案 本
保

、
、保、便、
。案 包：

1. 案

(1) (、、、)
：

(2) 案、
、案、

(3) 案、

。

2. 案

(1) 案、
、案、

办 ；

(5) ； 、

；

(6) ； ；

本 ， ；

， 。

5. 安 案

(1) ； ；

(2) ；

；

(3) 安 ； 、 爆 、 、

； 安 、

；

(4) 安 ； ；

；

、

； 、 、 爆 本、

；

(5) 保 ； (、 、)

；

(6) ； 。

6. 案

(1) ； 备 ；

备、办；
 备办；
 (2) 安：安；
 ；
 (3)：、
 ；
 (4) 案：、案
 、；
 (5)：、
 ；
 (6) 本：本
 。
 案
 案，
 按本办本
 、、、、案。
 必案，
 ；案
 案；案必、，
 保；、变，办。
 案

本办
本办

。

。

。

安、保。
必。
爆、
本。备，必安、
安、
保、
办。
备、
安、变。
必安，
备、
备安。本

。 必 安 。

备 ， ， 保 备 安 。

， 安 (36) ，

。

， 备 安 ， 保

， 备 安

。 安 ， 按 。

保 、 、 备 、

保 ， 。

。

， 必

、 、 ， 必 闭 闭 备，

。

， 安 ， 班

报 。

、 、

、 。

保 、

， ， ， 、 ，

， ， 备、 摆 ，

。

,

,

o

必，按
，
必，
，
本
备。
， 便。
保，、、。
安， 备，按
。
， 备 报
，
毕， 备、
，
。

，

，

， 本办 。

5 (5)

， 包 :

1. 备 ;

2. 备 、 ;

3. 备 、 ;

4. 备 。

， 必

。

必

， 。

，

， 备

。 ，
备 、 、 、 、 、
。 备
， ()
报 办， 报 ，

。 。
1. 案 保
， 备 ， 备

。 。
2. 、 备 、

、 。
3. ， 备、 。

4. ，
案 ， 。

5. 、

。 。
6. ， 。

。 。
1. 5 10 ，
备 办 ， ；

2. 10 ， 备

5

， 被 ， 按 案
， 变 ， ； (包 备)
， 必 报 ， 。
被 ， 《
备 》(2)，

(、 、)

。

般包

、 备 、 ()
、 、 、 、)
， 保
。 :

1.

，

。

2.

3.

， 安 备 备 安 备 备

4. 、 、 备 、 、 。
、 ， 保 按 保
保 。 ，
、 ， 。
、 办
； ， 报 ，
。

按 《
办 》 。

本办
本办 。

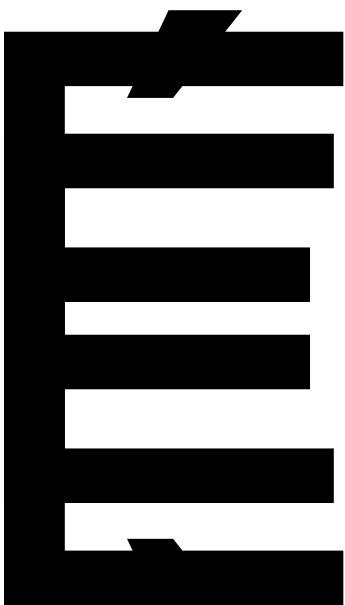
1: 《 报 》

2: 《 备 》

1:

、本
 本， 按 ()
)。 、
 。
 、
 ， 按 本
 。
 报
 。
 、 ， 必
 辩 备 ； 被 ，
 按 案 ， 变 ， ；
 (包 备) ， 必 报
 。
 、 包 : () : 1. 本
 。 2. 本 备 案 备
 。 () : 1. 备
 。 2. 备 (包 案 、 、 备
)。 3. 备 (、 、
 、 、)。 4. 。 () :
 1. 、 案 。 2. 办
 、 。 () :

2.		1.			
	1.	3.		3.	
		2.			
1.		2.	3.		4.



，
，
，
办：

、保
： 报、案
报
、包、安

1. ，
。
2. 《
报》。
3. 备报、包：
备报、安备报、
备、
4. ，

《 报 》。 《 报 》

报

安 。

1. 报 ；
2. ， ；
3. 变、 ；
4. 、安 办 。

1. ()， “ ” ；
2. ， () 报，
3. () 报 ；
3. ， () ，

。 本
， 按 《 本
》 报 、
备 。
本办 。
本办 。

、 备 ， 保
、 ，
“ 办 ” ，
备 ，
《 备 办 》（ [2009]9 ）
， 本办 。
“ 、 保 、 ”
， 备 。
、 备 。
本 、 备 。
备
。 、 ， 备
。
备 备
备 ，
，
，
。
备 、 、 报

，必。、，
备，，
，备。
、。
，比，
，《
办》。

备
：
 ≥ 800 ，
备；

800，
备。
“ ”

备 包：

1. ；
2. 备；
3. 备
4. ；
5. ；
6. 备；

7. 本 ；

8. 、 ；

9. 备

《 》 。

备() 办

1. 备按 。

2. 备按 。

3. 备, 按 ,

。

4. 备 , 按

备 。 备 被

。

5. 、报 备, 按 。

6. , 备 。

, ,

。 12

备 , ,

, 。

备 ,

按 , “ 备 、

” , , 备 1

， ； 1 5
， ， ； 5
10 办 ； 10

。 备
。
必 本 、
。
、 变 ， 按 ，
。
、 备 ， 按《
备 办 》 。

备
， ， 。
， 按 ， 比 。
备 ， 保
、 ， 、
、 、 、 ， 必
安 。 ， 办 、 。
备， 安
办 、 ， 。
办 备 报 。

办 备 ， 必
() ，
办 。
，
办 。
、 、 、 、
备 ， 办
。
、 ，
备， 、 、 备 ，
“ 备 ” ， 报
。
备半 ， ， ， 。
备，
按 《 》 、
() ，
， 按 ，
。 ()
15 ， 。
备 、 、 变 、 、 报
、 变 必 按 办

， ， 保 。
备 ，
备 、 保 、 ， ，
， 。 (包) 备 ，
， ， ，
备， ，
必 保 。
备， ，
， 办
， 变 报 ，
。
必 安 ，
、 、 、 。 必
保 ， 备 ， 、 、
、 、 、 、 、 ，
、 ， ，
备保 ， 。
备 ， ，
本 、 ， 、
， 。 备， ，
， 避 ， 。
、 ， 。

按 。 备 、 ， 必
办 ， 备 ， 、 。
， 备 ，
报 ， ， 备
， 报 ， 按 ，
， ，
。 ，
， 备 必 保 。
， 保 备
。 备
备 备，
报 。
备
备。 备 。
、 报 备

备 报 。 按
。
备
， 按 办 。
备 、
()， 保 备
。
备报 ， 备报
报 。
备报 按 办 。
报 备， 按 办 ，
报 ， 。 、
备， 按 办 ， 按报 。
报 备， 按
， 必
保 ， 。
报 ， 报 按
。 备报 ， 办
， 报 。 报
办
报 备必 按

， ，
报 备。
备
， 报 ， “
备、 报（报、报）”报 ，
， ， ，办 。

，按“ 备 、 办 ” 。

按 备
备 案 、 、 、
， 保 备 案。

般 备 案包：
、 、 、安 、 、
、 、保 ， 保 。

备 ，
案 ， 报 、
、 、 、安 、安
， 备
，包： 、保 、
案 。

备， 报
， 备 案 ， 报 案 备案。

本办

。

本办

。

备。

、
、 备 备 案。 备
、
、
《 备 报 》、
报 备 。
备 :
、 《 备 报
》、
、
、 按《 备 办 》
、 按
。
备 、 变 、
变 、 必 报 、 。
、 备 、
安 、 备 、 保
备 安 、 、 。

备 。
、
。 《

。 必 案， 《 案 》。 案 本 案 ， 本 。 案包 ； 《 报 》、 、 (、 、 、 、)；安 、 、 ； 、保 、 、 ；报 ； 备 、 ， ， ， 报 、 报 。 备 、 ， 保 。 备 般 ， 必 ， 报 ， ， 报 。 备 备 ， ， 按 《 备 办 》 。 备 安



。 包 ；
； ； ；
备 ； 案、 。
办 。 备 、 ；
,

:

1、

2、

3、

4、

5、

6、 X

7、 X

8、

9、

10、

11、

12、

13、

14、

15、

16、

17、

18、 氮

19、

20、 氮

21、

22、 ()

23、

本 备 。

备

， ， 备
。

备 、 、 、

， 、 ，

。

备 、

。

备

报。

备 ， ，

本 ：

1. 安 ；

2. ， ；

3. ， ；

4. 。

本 ， 1 ， ；

1 (1) ， 。

备 必 。

备， 报 ，

， 。

备：1
、；1 5
、；5 10
办；10
。

备
，按《》《》
、。

1.：5 (5)
备，报、
办、备案，按
。必报。

2.：1 (1)5
备，按《
》：
、

、
报、
，必报。

(1) 备，按

。

(2) ，

保 备, 办 。
备 备 。
备必 备 备

。 、
。 ,
、 。
、 毕 。
备 。

- 备 、 、
1. 备 、
 2. 备 按 ,
 3. 备 ;
 4. 备 备 ;
 5. 备 ;
 6. 。
- 、 ,

- ，
1. 按本 ；
2. 备， ，
- 、 、 ；
- 、 、
- 、
3. ，
4. 。
- 、 、
- 。

本

本

。

：

备

1

2

，
，保
备（ 备）
，
本办。
备， 保 备
、。
（、
）； 必 备，包
案，， 备 必 备、
、。、、 备 必
。
。
备（包、、 备
备）
1.： 备、
、。（ 安
）（包、、）
包 备（、、、 变）；
、、、、、

;

,

,

,

,

- ，
- 。
- ，
1. ；
 2. 按 背 ；
 3. 备 ， ， 必 ；
 4. 、 、 ；
 5. 。

本办 。

本办 。

备案(备案)
、 备案、
《 案 》 《 案 》、
、 本办。
、 备(备)
、 报、 保、
、 备案。
、 备案, 必、 便
、 保 案、 安。
、 案 (、)
、 保、。
、 案 备、
、 备、 备 备、
、 保 备
、 备、。
、 案
、 变、 案、
、 。

、 备 报 、 报 、
、 报 、
。

1. 保 。

2. 、
备 ， 。
备 、 、 保 、
、 备 。

1. 、 备 ()
， 按 案
案 ， 。

2. 备 (备)
， ；

备 (备)
， 。

3. 备 ，
便 。

备 案 。

1. 备 保 。

2. 、 备 案
保 。

（ ） 备 案
保 ， 变 ， 。

备 案必 、 备 必
。 保 。

备 案 保
。 。

按本办 。

、 、 备 案，
保 ， 便 。

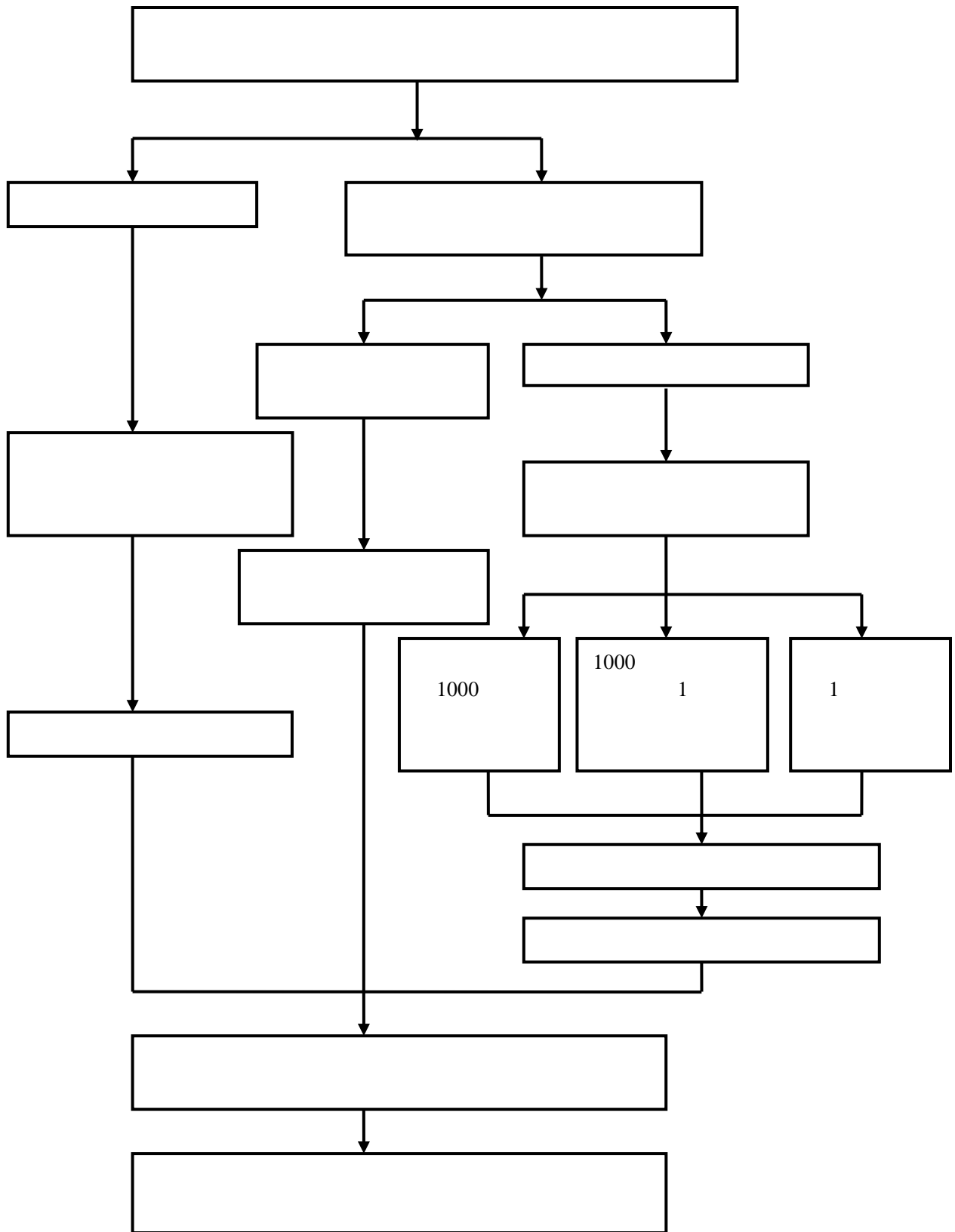
本办 。

本办 。

备办，
备，
，
本。
备、，保备
；
，。
备
、、、、；
。
备，
，
报。
报《
备报》，
保备
。保备
，；
，

。
 ， 1000
 ； 1000 10000
 ， 、 ； 10000
 、 、 ， 。
 备 ， ，
 ，
 。
 ， 备 ，
 《 备 报 》 。
 《 备 报
 》 ， 保 ，
 ， 本 保 。
 报 、
 报 。
 本 。
 本 。

- 1、 《 备 》
- 2、 《 备 报 》
- 3、 《 备 报 》



/			
/		/	

1

2

“ ”

:

1													
2													
3													
4													
5													
6													
7													
8													
9													
10													

备，本办：包按变。
备。变。
备。
办，《按、》。
，变备，、
，报办；
变备，、，报
，办；，
、，报。
备，必
变。
备

备。 备， 备案， 便 ，

备， 。

本
本

。

。

： 《 备、 》

.

备报
，
本办：
备报必：
1. (20 ， 10)，
；
2. 备 ， ， ，
；
3. 备 ，
；
4. ， ，
、 本 ；
5. 备 ，
。

备报：
1. 、
、 备
报 报。
2. 《 备、 报 (报 、
报) 》 ()， 报 报
。

， 保 ， 。 保 报
备 ， 报 备 、 。
报 备 ：
1. ， ()。
2. ， ，
， 备 。
3. 本
。

般 办 备报 ()
5 11)， 报 备，
报 。

本 。
本 。

- ： 1、《 备、 报 (报 、报) 》
2、《 报 备、 》

:

	:		:		:	
	:					

1

“ ” ,

2

358

1			
2			
3			
4			
5			
	:		:
	:		:
	:		

1

“ ” “ ”

2

()

()

、 、 ()

， ，保 ，

， ， 本办 。

、 、 、 、

， 、 ()、 ，

、 、 变

。

， 、

、 ， ，

， ， ，保 ， 。

比

， ， 。

， 本

， 。

本办 ， 按

(毕 / 按)

。

： ，
、 、 。
： (800)
备， ： 、 、 。
： ， 、 、 、
。
、 、 ()。
，
， 报本
(1: 、 、 报)，
、 ， 报
， 报 。
按 、 、
、 毕
报，
报 (报
， 必 备 ， 、
)， 、
报 (备
)。
报 ， 报

报 ; 按 、
报 ， 必
报
， 必 报
，
， 报 。
， ， 、 、
、 (备) 。
、 、 ，
，
。 报、 报 ， ，
。
， 1000 ，
； 1000 10000
报 ； 10000
报
。 ，
， 被 ， 。
， 报 ，
15 报 ， 报 ，

报，

。

，

、

，

，

(

)

，

，保

。

，

。

。

:

(

)

，

，

按

。

:

，

、

，

。

保

，

“

”

。

“

”

，

，

。

，

。

、保

、

报

。

按

、

，

、

、

、

、

、

，

、

，

报，

便

，

。

，保

报。

、变、

() 按

保 ；

()

，便 ；

() 按

按

备、)， 按 :

1. 保 , ;
2. , ;
3. , ;
4. , 、
。

, ,

。

, 报 , 按 。

,
本 ,

本 比 。

报 。

、 报 办 报 (5
11)。

备、 报 (3:

备、 报 (报 、报) ,

, 。报

。 报 、 ,

按 备、报
， 报 ； 报 、
， ， 。
(
)， ()
(4:)
(
备)， 按 ，
。
报 、报 。
、 ， 按
备 、 办 。
。
1. ， (5:
备、)办 ，
， 办 。
2. ， 、
备 办 。
3. ， 办 ，
按 。

。

本办
本办

。

。

： 、 、

、 ； 、 、 、 ；

、 ； 、 ；

、 ； 、 ；

、 。

、 、 、 ； 、 ；

、 、 。

、 ； 、 、 、 、 ；

、 ； 、 保 ； 、 。

1: 、 、 报

2:

备、

1

2

5:

备、

备、 (、 、) , 保 、 , 备、 , 备 , 避 , 保 、 、 《 备 办 》(【2009】 9) 《 备 办 》 , 本办 。 爱 备、 。 、 办 、 爱 , 备、 , , 备、 , 备、 。 、 爱 备、 。 、 备、 , 备、 , 备、 。 、 爱 备、 。 、 备、 , 备、 。 备、 , 备、 , 本 、 ,

， ，
。

备、

，
：

1. ， 按 ；
 2. ， 、 备、
；
 3. 备 ， ，
备 ；
 4. 、 保 ；
 5. 、 、 、
- 。

备、 ，

， ；

1. ；
 2. 备、 本 ，
- ， ；
3. ， 备，
， 避 ；
 4. 。

， ，

:

1. 按
；
 2. ，爱 备， ；
 3. ， 报 ，
；
 4. 备、
。
- 。 备、 ， 按
， 按 :
1. 备、 、 ， 按
备、 ；
， 按 50%-80% 。
 2. 、 备 ，
；
 3. ， 按 ；
 4. ， 报 ， 按
50%-80% ；
 5. 、 、 、 、 、 、 、
、 、 、 备 ， ，
、 ， 按 ；
 6. ， 本

， 、 ， ；

7. 爱 备、 ，
， ， ， ，
报 ， ；

8. 报 ， 倍 ， 包庇
， 。

、 ， 必 报 ，
。 般 ，
报 备、 报 （报 、 报 ）
本办 ， ， 按 报
。 备、 被 ， 保
报案 。 、 、 备 ，
保 ， 报 ， 必 报 保 ，
、 案 。

1. 1 般 备，
， 报 ，
、 、 、 ， 报
备 、 。

2. 1 5 般 备，

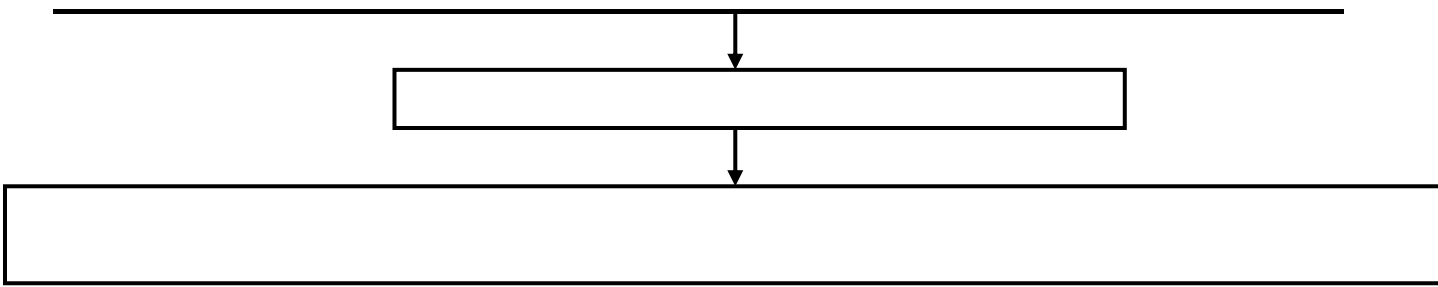
， 报 ，
。
备、 保
() 备、
报 (报 、报) ，
， 本 。
备、 、 ，
， 、 ， ，
。

本办 。
本办 。

： 《 备 报 、报 》

:

1 (TM ≠ S



()

、 。

， ， ，

， ， ，

备 ， ，

， 本办 。

本 ，

：

1. ：

2. ： 必 ，

必 ， 包 、 、

。

3. 把 案

， 。

、 、

，

。

、 、 比

报。

2. :

。

3. :

,

。

4. :

把

,

,

,

。

,

,

。

案

安

,

案

,

便

,

保

,

。

,

。

般

,

,

,

。

1. 必 保 保

安

。

2.

。

3.

备

备

,

备

。

4.

5.

安 保

， 保

备 安 。

报 ，

，

，

， 包

《

报 》

(1),

， 报

本

(2) 报

备案。

班，、安
、。
。
、案、备
、案、安报
。
报
、。
、必
备，、备，
、按《备
办》。
、备。
、
。
安。
、安
。

,

,

,

,

,

。

。

。

,

,

,

。

本办

。

本办

。

1:

1:

报

2:

2:

1. , 9 1
8 31 .
2. “ ” “ ”
” .
3. “ ” “ ”
” .
4. “ ” , .
* . * , 比 ,
1 2 , 30 ; 2 3
, 100 ; 3 6 , 40 ,
: $30*2+100*3+40*6=600$.
.
5. “ ”
 . , .
6. “ ”
 . ,
 .
7. “ ”
 , .
8. , , 必
:
 . “ ” “0” .

，
，
办，
、备，备，
，本办。
保
、，备，
、
、
、。
(包
)
，
备，
，
。
，
：
1. 备，
备报 (1:
)，

保

本
本

1: 《

》

()

， ，

， ， 办

， 、 、 。

， 本办 。

本办 ， 包 办

、 、 、 、 、 、

() 、 ； 、 、 、

。

， 。

， 、 、 、 、

、 保 、 、 、 、 、 、

。

办 报、

。 ， 必 按 报 办
、 备案 。 ，
， ，
， ； ，
办 ， 报
， ，
办 ， 颁 报
、 颁 。 、
办 班 ， 报 按
， 。 ， 办 ，
， 。 ，
， ，
， 办 班。
办 ， 必 ，



，按

，

，

，

“

”，保

、《

》、《

办》、《

备办》，本办。

备

(备)，

备、、、。

、。

、必

，避 备，保

备。

“ ” 备

必 《 案》 《

》

、、、，

备、。

“ ” ，
备 ， 备
。
备 ， 办
必 ， ， ， 便
， ， 。

备，必 按

“ ”
备 ， ， 报
。

- “ ” 备 ，
。
备 包 ：
1. 备
， 。
 2. 备 备 ， 、 、
、 ， 避 。
 3. 备 ， 备
、 备 、 备

。 30 币 备
。 备 ， 报 备
， 办 备案。
备 备 ，
报 备 ， 备 。
备 必 按 备
。 变 ， 必 按
， 按
， 。
案 备 、 安 备
， 。
备 备 ，
。 备 按
。 备，
备， 必 《 备 办
》， ， 。

， 便 备，
备 ， 备 、
， 。
备 。
备 ，
《 备 》、《 备
办 》 ， 按 。 按
， 。
备 安 ， 、
、安 、 。 备必 ((包)
岸 90) (包)
。 必 。
安 备，
， 、安 、 、
， ， 。
备 ， 按 办
、 报 。
备， 必
， 。
备 ，

《 备 》、《 备 办 》。
备 安
备 ，
。
备 (30
)， 按 《 备 办 》。
备 按
办 。
备 保
， 备
。 备
备 保
。 保
。 保
备 ， 报 备 ， 按
。
备
， 备
，
。
本办

办 ， 、
办 。
本办 “
” 。

“ ”

。

3.

、 、

。

4.

，

，

。

、

、 ， 把

，

，

，

。

()

，

、

、

、

、

、

、 、

， 把

。

《
》([2006] 16)、 《
》([2006] 14) 《
报》([2007] 633)
, , :
, ,
, ,
, 帮、 , ,
, , “ ”
, 。
, ,
, () ,
, , , , , , 。
本 , 。
1. (包、 、

), 1—2 。

, 安 。

2. 、 本 , 必

1 , 。

3. 必 ,

。

4. , 本

: 报《 报 》(),

、 、 、 、 、

比 、 比 。

1. 、

, 、 、

。

2. 3 , , 。

, ,

, , 。

1. 、 、

, 把

, , 。

2. 、 。

3. 报 (版), 报 ,
4. , 保 备 。
- : 报



、 word 。

、 本 ， ，

。

、 () 。

、 本 ， ， 。

、 ， 5 ， 4

， 4 ， 。

、 、 ， 包

、 ()、 。

	/	/					
	/	/					
			/	/	(/)



/					
		/			

/					
/ /					
		/			

1. (3)

2. 编

3. ()

4. (2004)

5.

1.

2.

1
2
3
4
5
6

1
2

1
2

1
2
3
4
5
6

1
2

1
2
3
4

1
2
1

		2009	2010		
1					
2					
3					
4					
5					
6					

1、 ()

--

2、

--	--

3、

--

4、

--

2. 2 , ,
拔 1—2 。

()

1. 、 、 , 爱 ,
。

2. 本 5 , ,
、 ,
。

3. , 本
、 。

4. ,
本 。

本 。

5. ,
、 。

6. , 本 版 本
、 3

本 。

()

1. 爱 ， ， ， ，
。

2. 3 ， 3 ，
。

、 、 、 本 把
， 饱 ，

3. 。

4. 按 ，
， CN 。

()
() ， 本 “ 、
、 、 ” 办 “ 、
、 本” 办 ， “
， ， ”
案 本 、 、
。

1. 本 。 案
。

2. 本 () 。 ，
、 、 ，

， 、
 。 本 。
 3. 本 。 本
 ， 本 、 、
 备 。
 4. 本 。 本
 ， ， 本
 ； 、 帮、 ， 本 。
 5. 本 。 本
 ， 本 、 、
 ， 本 、 、
 。
 6. 1 ，
 。
 7. 本 ；
 编 编 ；
 ， 2
 1 。
 ()
 拔 ，
 备 ， 本 、

1. 本

2. 案， 本

3. 1

4. 按

5.

()

() 本 《 》

()

() 班 ()

报

() 办

() 。 ，

。

() 必

， 、 、

；

。

() 、

、 。

() 。

5000 ； 2000 。

，

案。

。

报 。

。

：

() 。 、

、 。

() ，

。

() 毕 2

， 报 。

() 。 、 、 、

1 ， 1 。

() 。 本 ， 8 ，

。

() 、 本

5 。

() 比 本

。

： 、

报

—			
—			
—			
—			
—			
—			

	()	

， ， ， ，
() ；
() 、 ；
() ；
() ， 编本 案、
， ；
() ；
() ；
(八) ；
() 本 。
() 、 ，
。
() ， 按 案
， 。包 () ，
、 、 、 、
、 。() 按 案
、 ， 2008
。
() ， 《

本 》 报 备案。
() , 保
按 。
, , 。
() , 按
办 、 安
, , 按 《
办 》 《 () 》
。
() 案() ,
, 包
, , , ,
, 编 , , ,
保 备 。
:
本

	8 3		()

“ ” ，
， 《
》 ([2006] 16)、
《
》 ([2006] 14)
《 报 》
([2007] 633) ，
， 本办 。

() ；

()

；

() ，

， 。

() ；

() ， 本 案、

编 ；

() 、 ；

() 、 ；

() ，包
；
() ；
() ；
(八) 本 。

() 、 ，
。
() ，按 案
，
包 () ，
、 、 、 、
、 。
() 按 案
、 ， 2008
。
() ， 《 本
》 报 备案。
() ， 保
按 。

、 ， 。

() ， 按

办、办。安
、，按《
办》《、（）》
。
（）案（），、
，包、
、、、、
、编、编，保
备。
：
本

拔、 、 拔

。 、 ，

。 、 ，

半 ， 。

八、 ，

， ， ，

本 本

。 、 ， 、 ，

《 》报 。

案， ，

， 安 。

、 ， ，

， ， 保

。

、 案， 、

(包 、 、

)，保 备

。

、 ，

。 ，
、 、
。 ，
、 ，
必 。
、 ，
。 ，
。 ，
。

E-mail					
	1				
	2				
	3				
	4				

A4

“ 、 、 、 ”
、
、
《 》 ([2006] 16)、 《 》 ([2006] 14)
《 报 》 ([2007] 633)
、 本办 。
、 备 :
() 本 () ;
() 2 () 本
()
、 ;
() 5 () ()
、 、 、)、 被
、 ;
() 5 ()

	1					
	2					
	3					
	4					

2、 班。

3、 :

， 。

4、 ， 、 、

班、 班 班 。

5、 、 ， 办

班。

6、

。

7、 。（ ）

1、报 、 ，必

， 、 。

2、 ， 50 ， 5

（ ）， 、

， ， 3

， 、 ， 、

。 比

5 20% ， 比 。

。

3、 班 3

， 必

。

。

1、 报 1

， 本

案

， 报

。

2、 报

， 案

报

。

3、 办

。

4、 办

， 办

。

5、 半 半

， 。

1、

2、报

3、报

(1) 本 毕 按 报 报 80% 报 50%

(2) 本

(3) 报 报

(4) 报 50%

4、 按 本 300

/ 按 报 按

5、 按

6、

班

7、

按

保

8、

，必

毕

本 案。

本

按

9、

安

10、报

5 ；

， 8 。
， 办 。
， 。

2。

()

()

()

报 报

， 必
报 ，

按

办

八、

报

() 。 ， 按
， ， 。

；

， 。

() ，
。

() 报 、 ， ，
、 。

() ，
案 。

() 比 ，
。

() ，
《 》 ， 本 (包 、)
、 、 、)

， 报 。

() ， 报
。

() (， 、)

), 般 ()。
() 颁 “ ”。
() 按 (包) , 按 ,
() , 报 。
() , 报
, 按 。
() ,
,
() ,
, , 1~2 ,
, , 。
() ,
, 把 。
, , 。

()

本

案，

，保

备

。

：

， 。 必 ，

， ， 。

办

，

。

、

、

。

、

，

、

， 把

，

。

，

。

。 必 爱 、 爱

，

，

，

，

。

，

，

把

。

，

，

，

，

。

，

。

，

、

、

、

，

、

、

；

、

，

爱

、

爱

、

、 、 “ ” ，
“ ” ， 比 、 。
、 把 、 、
、 ，
本 、 本 ， 、 、
、 、 、 保
。

办 () ， 按
案、
本案
() ，
() 、
() 、
2
版， 1
() ， 1
() “ ” ，
3 3
()

() “ ” 2 。 6

，

() 报、 、

。 ， 报

、 、 、 、

被 ， 被

。

本 ，

， 《 》。

() 报 ，

、

() 、 、 、 、

、 、 、 、

， ， 班

， “ ” 。

() ， 7 。

() ，

报 办 。

() “ ” ， “

” ， 颁 。

() ,
,
, “ ”, 榜 ,
,
()
。
() , “
” 1000 。
() 被 本 案,
, , 。
被 包 :
() : 、 案、
, ;
() 、 报 ;
() ;
() : 、
, , ,
;
()
;
() 被 、

报、()、报、报、
报、()、报、报、
必、
、
报、
3 报、必
。
保、
变。变必、
备案、
()、
。
必本编、
、备
。
、般备
；
、
、1本
。
、
、备、

必。

必

报，。

报，

《 》 ， 按 ，

、 ， 报

。

报，

。

8 10 —20

， ； 8 20 —30 。

报 ，

《 》 ， 按 ，

、 ， ，

。

。 3 10—20 ，

《 报 》 ， 报

。

《 报 》 ，

。

() 报

3 10 —20 8 10—20 , ;

3 20 —30 8 20 —30 。

() 按

() , , ,

, 办

() 。

报 8 10 —20

, ; 8 20 —30 。

按 《

》, 报 。

, 。

。

() ,

, 案 编 、

。

包 :

() 备 : 、 、

、 、 、 报 、 案 。

() () :

编、

本办

()

()。

第一节 科研项目资助奖励范围和标准

1. : ,
,
。 863、973 , 按

2. : 、 ,

3. : , .

4. : .

5. : 、 、 .

1. () , 按
比 .

2. , 按 :
: 10000 ,
5000 ,
3000 .

: 6000 ,
3000 , 1000

3. 报

4. , 按 5%

1. : 报 ,
, 按 10% (

)。 , ,
 50% (), 50%
 , 按 办 。
 2. , 按 :
 () , 5000 (4000)
 ; () , 3000 (2000)
 ; () , 2000 (1500)
 。
 3. , 按
 :
 , 10000 , 5000
 , 3000 ; , 5000
 , 3000 , 2000 ;
 , 3000 , 2000 , 1000
 。
 5. : 按 , , 按
 90% , 10% , 按
 办 。 , 。

第二节 科技成果推广奖励范围和标准

本办 编、

版本。

8. 本版 (20),
必 编、 ,
必 编、 。

9. 必 编、 ,
必 “ ”。
、 ()

1. , 按 :

(1) 《 》(Science Citation Index, SCI)

、《 》(The Engineering Index, EI)

2 , 3000

, 1000 。

(2) ,

2000 , 800 。

(3) ,

1000 , 600 。

2. , 按 :

(1) 《 》(Social Science Citation Index,

SSCI)、《 》(Index to Social

Science & Humanities Proceedings, ISSHP) 2

, 3000 。

(2) ,

2000 。

(3)

1000 。

(4) 被《 》、《 》、《 》、《 》

》 1000 。

(5) 《 报》 被 报 (

版) 1000 ；

600 。

3. 。

4. 版 版 (20)，

按 ：

(1) 版 版 ， 5000 。

(2) 版 版 ， 编

4000 ； 版 版 ， 编 3000

。

(3) 编 编 。

5. 编、 ，

，

3000 ， 2000 ，

1000 本 。

，

， 编 ， ，
。
报、 报； ： ，
， 办 ， 12 办 ，
办。 《 》 ；
， 报 ， 报
； 报 ，
； 报 ； ， ，
、 。

，
，
。

，
，
，
按 报 。

，

，

。

。

1 CN 2

() ，

CN (CN) 1

() ， 报 。

，

， ， ， ，

， 报 。

， 本 。

， 必

。

办

。

本办 。

本办 2008 3 1 。

本办 ， 本办 。

案，
本。

- 1.
- 2.
- 3.
- 4.

本。

(、)

， ， 颁

。

，

() ，

， 颁 。

备 ：

1.

(1) ， 爱 ，

。 ， 。

(2) ， ， 办 ， 。

(3) ，

。

(4) ， ，

。

(5) ， ， ， 。

(6)必 ， 。

2.

备 (1) (5)

。

备 (2) (4)

。

1 , 。

2 , ,

, 。

办 , 颁 。

, ,

般 。

,

, 本

,

本 八 1 , ,

。

,

,

,

, 报

办 。

办 ,

办

。办 , 办 。

。

:

1. 必

。

2.

。

,

本，本 避。

、

。

，

，

。

报

、

。

，

报。

，

。

、

，

。

、

。

。

，

。

本《 》

，

，

，报 办

。

本《 》 办 。

本《 》 。

、 、 :
, ,
, ,

本办。

、 。
,

办。

、本 ,

办

、办 ,

、 , 般 安

, ,

。

、 必 备 (

), 必 备 ,

办，办。
八、按本、办，
办。
本办。
办。
《》，
报。
安，报。
（办）
、本办，
本。
、本办。

()

：、
、
、 《
》 《
、半 半 》 本 本办。

：、
、
、
、
、
、

：、
、
、
、
办、
、
、

：办、
、

()

- 1、 ;
- 2、 ;
- 3、 、 、 ;
- 4、 ;
- 5、
- () 、

- :
- 1、 ;
- 2、 、 、 ;
- 3、 、 。
- 4、 ;
- 5、 ;
- 6、 ;
- 7、 ;
- 8、 。

() ,

案

。 把 办 ， 把 办 ，

， 、

、 。

， 保 、

， 。
， 保 ， 把
。 ， 、
， 。

() 编 ， ，
， 毕 ；

() 、 ， 、
、 、 ；

()
；

() 、 ；

() ；

() 。

() 保 。

() 、 ，
， 必 ；

() 必备 备 ；

() ；

() 安 ， 保 ；
《 》 ，
， 保 ；
() 备 ， ， ；
() 按 报 ；
() 、 。

() ， ， 必
， ；

() ， ，
， ；
() ， ， ，
， ； ，
， ；

() 必 安 保 。

本办 办 。

本办 。

，
，
， 本。
本
、 本
、 包
、 包
。

， 保
，
办， 办
包：

- 1、
- 2、
- 3、

4、按

、
。

5、

报、报、

、

6、

。

办 本

包：

1、 本

。

2、 本

。

3、 本

，

，

。

1、

本 办。

2、

、 、 、 ，

办 报

。

3、

、

。

4、

。

1、

，

报

办

，

、

、

报

报 ， 办 ，

2、 、 。

报 办 ， 办
、 。

3、 办 本

1、 本

、 、 ；
、 ；
；

按 。

2、 、 、 毕

、

1、 ，

办 ；

(1) 报 。

(2) (包

)。

(3) 办 。

2、 ，

办

， 办 。

保

，

， 。

、

，

， 办 。

：

、

、 、 。

， 般包

：

1、 ；

2、 、 ；

3、 、 、 、 ；

4、 报 保 ；

5、 ；

6、 ；

7、 ；

8、 ;

9、 ;

10、 办 ;

11、 。

1、 办 ,

办 ,
。

2、 ,

, 必
, 报 办 。 50

100 ,

, 必 ,

, 报 , 。

3、 本 办

“ ” ,

。

4、 必 、

办 , 。

5、 ,

。

， 本 报 办 案。

6、

本，

，

1、

， 必 按 ， 按 按

。

2、 办

，

3、

， 必 ， 办

， ， ，

。

4、

， 按 ， ，

比 （ ） 。

1、

(1) 按 毕，

(2) 。

(3) ，

2、
办

- ：
- (1) 本
 - (2)

1、 本 本 ， 本 ， 本
办 保 。

2、 ， 按
办

3、 办
案 。

4、 。

办 ， ， 报

1、 ： 包 ： 、 、
、 、 包 。

2、 ： 、
按 颁

《 》 (便办)。 办 办 。

1、 、 本: 必
办 办 。

2、 、 报 : 本 ,
按 报 办 。

3、 : ,
办 。

4、 报 、 报 : 报
报 。

5、 : 按 , ,
() , ,
本 。

6、 , 般按 10%-20%
比 , 比
比 。

1、 本, 本
保 。

2、按 ， 必按 ，
， ， 。

3、 : 按 。

4、 ， 。
， 必
， ， () 。

办 、 ，
1-5% (办
) 。

， (办
) 。

、 、 ， ()。
) 。

， 。

1、 ，

办 ， 倍

倍 ;

2、 、 、 、 毕 办 ,

3、 , 倍 倍 ;

4、 、 ,

5、 、 弊、

6、 ,

7、 ,

本 办 本